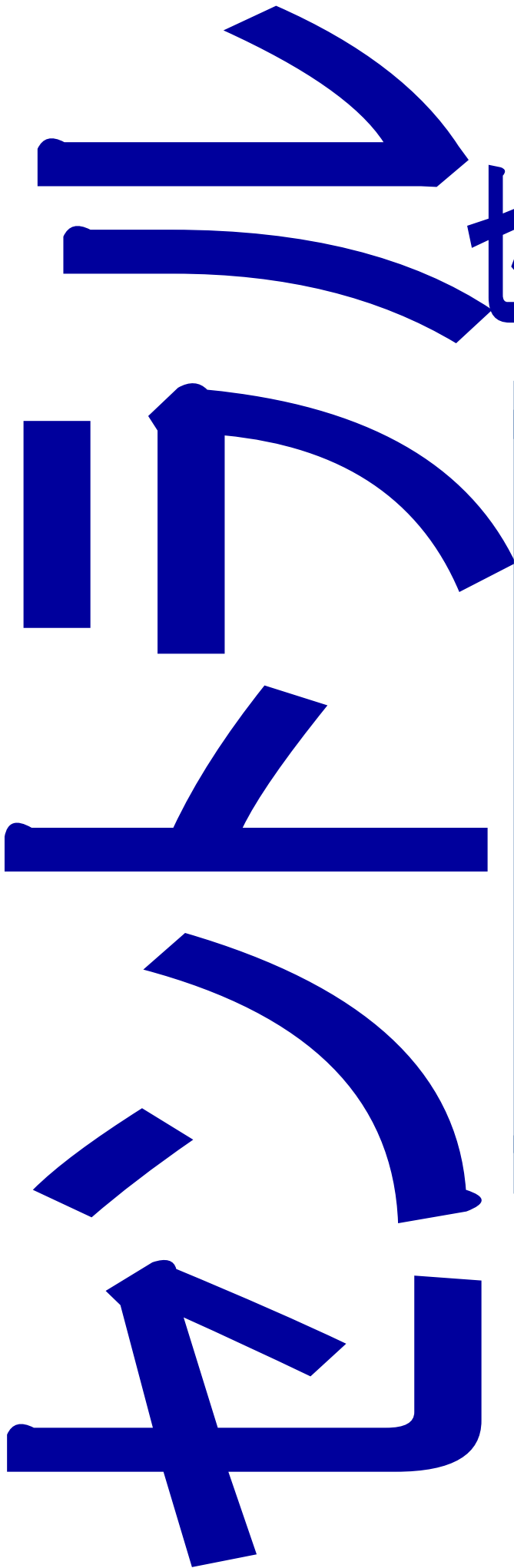


セメント除去剤



セントラル工業株式会社



# シーアイシー セメント除去剤

セメントノロ・モルタル・コンクリート用  
溶解除去洗浄剤



## 特徴

**セメントノロ、モルタル、コンクリート**が数層にも**硬化した膜や塊**に、  
本剤が溶け込んで軟らかく変化させ、**かんたんに除去**できます。

アルミ、ステンレス、鉄、ゴム、プラスチックなどの素材、塗装を傷めません。

※亜鉛メッキとは反応します。

防錆剤を配合してありますので、使用後の錆びを抑制します。

塩酸・硫酸・硝酸などの【劇毒物】は使用していません。「有機酸」を使用し「低臭タイプ」です。

成分の影響により、色相が淡黄色に変化することがありますが、性能には全く影響はありません。

## 成分

液性	形状	pH	比重	主成分
酸性	淡黄色液体	1.0(強酸性)	約1.1(20℃)	有機酸

## 荷姿

ホリペール 9kg



フタを開けると、ペール缶のバケツに  
取っ手付きで、持ち運びがとても便利

ホリペール 18kg



ホリボトル 500g  
トンガリキャップ付き



身近に・手軽に使える  
お手軽サイズ

エコパック 18kg



環境にやさしい  
エコロジーパック入り

## 使用上の注意

- 直接人体に触れないように、必ず適切な保護具(マスク、メガネ、手袋、長袖作業着など)を着用してください。
- 塩素系やアルカリ性のものと絶対に混ぜないでください。
- 本剤は、機材の材質によっては変色や腐食する可能性があります。
- 容器を強く持ってキャップ、フタを開けると、原液が飛び出すおそれがあります。
- 子供の手の届くところに、置かないでください。他の容器に移し替えないでください。
- 使用後は手を良く洗ってください。皮膚についた時は、すぐに水で十分に洗い流してください。
- ミストを吸引しないでください。
- 用途以外には、使用しないでください。
- 使用後は、フタをしっかり閉め、直射日光、高温多湿を避け、換気の良い常温の場所に保管してください。  
4℃以下の場所では、成分の一部が析出(結晶となる現象)する場合があります。  
析出した場合は、軽く攪拌した後、そのままご使用できます。
- 可燃性物質、還元剤、強酸化剤、金属などから離して保管してください。
- 保存する環境により、粘性が低下する場合があります。

## 使用方法

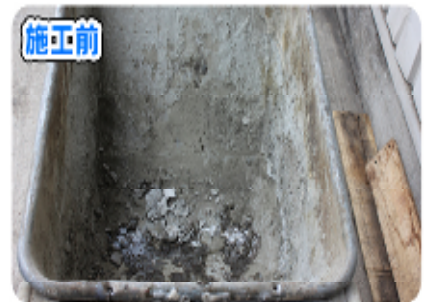
※作業をする際は、保護具(マスク、メガネ、手袋、長袖作業着など)を着用してください。  
何層にも付いた膜や、大量に付着した塊は、事前にハツリ、表面を薄くしてください。

1. 本品を原液のまま、セメントノロ・モルタル・コンクリートの膜や塊に塗布します。
2. 5分程度放置します。
3. ブラシやウェス等を用いながら、こすり洗いして剥がします。
4. 洗浄後、良く水ですすぎ洗いします。  
一度で完全に除去できない場合は、上記作業を繰り返します。
5. 防錆処理の必要な機材は、水洗い、乾燥の後、念のため、錆止めを塗布してください。

除去する機材が多い場合は、18kg、9kgサイズがお薦めです。

## 施工事例

セメント除去剤を、硬化したセメントに「シューツ」とかけて「5分待つて」、「水で洗い流す」だけ。  
今までのハツリや削る作業が変わります！



Before

After

### ご注意

施工事例は、当社試験結果によるもので、十分信頼し得るものと考えておりますが、ご需要家各位において使用された結果を必ずしも保証したものではありません。また、使用目的、使用条件により結果が相違する場合がありますので、予めご需要家各位でご確認されることを推奨します。





**CICセメント除去剤**  
 規格: 18kg・18kg缶・9kg・500g  
 用途: セメント・モルタル・コンクリートの除去



**CIC防水剤**  
 規格: 18kg・9kg・4.5kg・1.8kg  
 用途: モルタルの防水・防湿用



**CIC急結剤**  
 規格: 18kg・9kg・4.5kg・1.8kg  
 用途: セメントの急速硬化用



**CIC耐寒剤(塩カルタイプ)**  
 規格: 18kg  
 用途: 寒中期におけるモルタル、コンクリートの凍結防止用



**セントラルエース(無塩タイプ)**  
 規格: 18kg  
 用途: 寒中期におけるモルタル、コンクリートの凍結防止用



**CIC粉末耐寒剤(無塩タイプ)**  
 規格: 9kg・1.2kg  
 用途: 寒中期におけるモルタル、コンクリートの凍結防止用



**CIC止水剤**  
 規格: 20kg・4kg  
 用途: 接着性瞬結止水セメント



**CIC万能剥離剤**  
 規格: 18L・4.5L  
 用途: 金柁・木柁両用(原液使用)



**CIC接着剤(セメントノロタイプ)**  
 規格: 18kg・4.5kg・1.8kg  
 用途: モルタル、コンクリート密着用



# セントラル工業株式会社

〒335-0031  
 埼玉県戸田市美女木4-5-15  
 TEL(048)424-0011  
 FAX(048)424-0013  
 ホームページ <https://www.cic1999.net>

## PL法に基づく記載

用途	セメント・モルタル・コンクリートの除去(セメント関連以外には、絶対に使用しないでください)
警告	<ul style="list-style-type: none"> <li>●食べ物ではありません。口に入れないでください。</li> <li>●皮膚に直接触れないようにしてください。</li> <li>●塩素系の製品と併用すると、有毒な塩素ガスを発生して危険です。</li> </ul>
取り扱い上の注意	<ul style="list-style-type: none"> <li>●塩素系やアルカリ性物質とは、絶対に混ぜないでください。</li> <li>●火気に近づけないようにしてください。</li> <li>●保護具(マスク、メガネ、手袋、長袖作業着など)を着用してください。</li> <li>●子供の手に触れないようにしてください。</li> <li>●標準使用量をお守りください。</li> </ul>
保管方法	<ul style="list-style-type: none"> <li>●フタをしっかり閉め、直射日光、高温多湿及び火気を避け、換気の良い常温の場所に保管してください。</li> <li>●他の容器へ小分けして保管しないでください。</li> </ul>
応急処置	<ul style="list-style-type: none"> <li>●目に入った場合は、ただちに多量の水で15分以上洗浄し、医師の診断を受けてください。</li> <li>●皮膚に触れた場合は、多量の水で洗浄してください。</li> <li>●飲み込んだ場合は、ただちに吐き出し、口をすすぎ、医師の診断を受けてください。</li> </ul>
廃棄上の注意	<ul style="list-style-type: none"> <li>●都道府県知事許可を受けた産業廃棄物処理業者に委託して処理してください。</li> <li>●投棄禁止</li> </ul>

このカタログの記載内容は2021年9月現在のものです。  
 製品改良等により断わりもなく仕様変更をすることがありますのでご了承ください。カタログ記載の数値は、実際の現場での結果を保証するものではありません。